

Hauseigentümer - 15. Oktober 2010



Die Folien sind unsichtbar und haben eine kratzbeständige Oberfläche. Bei einem Einbruchversuch zerbricht die Scheibe, aber durch die Folie bleiben die Splitter im Rahmen und erlauben keinen Einstieg. Zudem gibt es keine Schnittverletzungen durch Splitterbildung. Die Folien bieten Sicherheit für private Bereiche, Polizeiposten, Bundeshaus, Glasdächer, Schaufenster etc.



Swisstherm AG
Badweg 2
5103 Wildegg
Tel. 062 887 10 00
www.swisstherm.ch

Swisstherm. Am zweiten und dritten Tag erfolgen die Bohrarbeiten, werden die Aussparungen gefräst und wird der Lichtschacht versetzt. Die alte Heizungsanlage wird demontiert und der neue Wärmepumpenboiler innert Tagesfrist wieder montiert. Am vierten und fünften Tag werden die Wärmepumpe und der Pufferspeicher montiert, die Erdsonde verlängert und an die Wärmepumpe angeschlossen sowie die Kellerinstallation montiert und danach in Betrieb genommen. Am Schluss instruiert das Team die Kundschaft über die Anlage.



Bosshard & Ruch GmbH
Alte Landstrasse 23
8942 Oberrieden
Tel. 043 388 31 31
www.b-und-r.ch

e Investition

Die neueste Tresorgeneration «Waldis» von Waldis ist zusammen mit der Empa entwickelt worden. Zudem wurde sie vom unabhängigen Institut VdS in Köln gemäss EN 1143-1 für die Widerstandsklasse 2 bis 5 getestet und zertifiziert. Dieses hohe Sicherheitsniveau unterstreicht Waldis mit seiner einzigartigen 20-Jahre-Garantie gegen Aufbruch. Alle Tresore werden mindestens 4fach verankert, bieten dank innenliegenden Scharnieren dem Einbrecher keine Angriffsfläche und werden standardmässig mit elektronischem Zahlenschloss ausgeliefert. Waldis-Tresore lassen sich sehr individuell den unterschiedlichen Bedürfnissen anpassen. Gerne beraten die Fachleute von Waldis Interessierte unverbindlich zu Hause, in den Ausstellungen in Rümliang und Aubonne oder in der Bauarena in Volketswil.

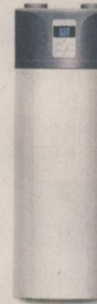
Holzlatenzäune liegen im Trend



Zaunteam
Tel. 0800 848 688
www.zaunteam.ch

Vor einigen Jahrzehnten war der traditionelle Naturholzzaun weit verbreitet. Etwas in Vergessenheit geraten, erlebt er nun einen neuen Aufschwung. Was bei den Grosseltern bereits galt, ist auch heute noch Fakt: Naturholzzaune aus dem unbehandelten, von Natur aus höchst resistenten Holz der Edelkastanie überzeugen durch ihre lange Lebensdauer ohne dass Streichen, Imprägnieren oder eine sonstige Pflege nötig wäre. Im Gegenteil: Die einzigartige Patina, die der Zaun durch Wind und Wetter erhält, macht gerade seinen ganz besonderen optischen Reiz aus. Der natürliche Holzlatenzaun aus Edelkastanie gehört zu den besonderen Kompetenzen des Zaunteams, des Anbieters mit der grössten Auswahl an Gartenzäunen im deutschsprachigen Europa. Das erfahrene, hochqualifizierte Personal berät jeden Kunden ganz individuell.

Umwelt ef



Calorpro GmbH
Zeughausgasse 9A
6301 Zug
Tel. 079 300 88 13
www.calorpro.com

funktionale Küchen



Die Verwendung von Stahl als Grundmaterial für sämtliche Möbelbauteile verleiht den Küchen eine Reihe praktischer und werterhaltender Eigenschaften:

- Der Stahl verlangt nach seiner eigenen, unverwechselbaren Formsprache. Durch die unterschiedliche Farbgebung und die



Optimaler Wärmespeicher

Es gibt kaum eine Heizung, die im wirtschaftlichen, kostengünstigen und umweltfreundlichen Vergleich des Heizens so viele Vorteile in sich vereint, wie die Elektro-Flächen-Speicherheizung von «Babron». Ihr Wärmeerzeuger ist ein Schamottenspeicherkern mit luftdicht eingebetteten elektrischen Heizwiderständen. Die

Sich vor E

